

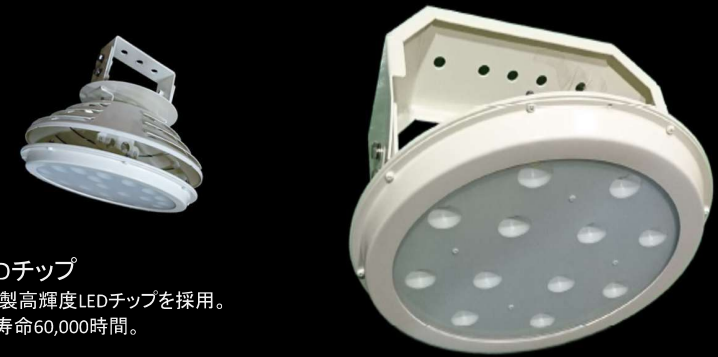
## ～照明技術の温故知新～

### LEDユトリックス高天井照明器具(ミスト対策品)

## 灯具も電源ユニットも 高温環境に対応

- ・電源ユニットは電子式と磁気式の2機種をラインナップ。
- ・磁気式電源ユニットは電源ユニット別置型でも電源ユニット一体型でも80°Cの高温特殊環境に対応。

100°C 特殊環境温度対応品も受注製作。



#### ●LEDチップ

- ・国内製高輝度LEDチップを採用。
- ・定格寿命60,000時間。

#### ●豊富な明るさのラインナップ

- ・水銀灯400W～メタハラ1000W相当

#### ●信頼性向上

- ・ミスト対策、防塵、耐塩害を標準仕様としています。

#### ●過酷な使用温度に対応

- ・60、80、100°C対応品をラインナップ

#### ●ニーズに合わせたカスタム対応

- ・投光形、埋め込み型など。
- ・取付形状(投光形、直付、吊下げ)、グレア対策など
- ・塩素、強酸、強アルカリ対応品など

#### ●保護等級

- ・IP65相当

#### ●グレア対策

- ・眩しさが気になる場所では透過率92%のクールホワイト器具も用意。(特注製作)

一般建設業許可番号:徳島県知事許可(般-27)第35010号

<p>電源ユニット別置型</p> <p>LZMCD200-80W-1b LZMCD200-100W-1b</p>	<p>電源ユニット別置型</p> <p>LZMCD200-100W-3b LZMCD200-135W-1b</p>	<p>電源ユニット別置型</p> <p>LZMCD200-80RW-7 LZMCD200-100RW-7 LZMCD200-135HW-7 LZMCD200-135RW-7 LZMCD200-195W-7 MLZMCD154-80HW-7 MLZMCD154-125HW-7 MLZMCD154-148RW-7</p>
<p>電源ユニット別置型</p> <p>LZMCD200-195RW-7 LZMCD200-250W-7 LZMCD200-250HW-7 MLZMCD154-195HW-7 MLZMCD154-125RW-7 MLZMCD154-148RW-7</p>	<p>電源ユニット一体型</p> <p>LXMC1/2-80W-7 LXMC1/2-100W-7</p>	<p>電源ユニット一体型</p> <p>LZMCA1/2-135W-7 LZMCA2-195W-7</p>
<p>電源ユニット別置型</p> <p>MLZMCD100-80HW-7</p>	<p>電源ユニット一体型</p> <p>MLXMC2-80HW-7</p>	<p>電源ユニット一体型</p> <p>MLXMC2-125HW-7 MLXMC2-148HW-7</p>
<p>電源ユニット一体型</p> <p>MLXMC2-195HW-7</p>	<p>電源ユニット別置型</p> <p>LZMCD200-80W-6b</p>	<p>電源ユニット別置型</p> <p>LZMCD200-195W-3</p>

※器具形状等は改良のため予告無く変更場合があります。

■電子式電源ユニット 別置型

	品名	電源電圧 (V)	消費電力 (W)	全光束 (lm)	固有エネルギー消費効率	照射角度	質量 (kg)	設置環境温度帯
水銀灯400W相当	LZMCD200-80W-1b	100/200	85	14,000	163.6 lm/W	120	1.7	-30~60°C
	LZMCD200-80W-6b	100/200	80	12,000	150.0 lm/W	120	1.9	-30~80°C
	LZMCD200-80RW-7	100/200	85	14,000	164.7 lm/W	120	3.4	-30~100°C
メタハラ400W相当	LZMCD200-100W-1b	100/200	105	17,000	161.9 lm/W	120	1.7	-30~60°C
	LZMCD200-100W-3b	100/200	105	17,000	161.9lm/W	120	3.4	-30~80°C
	LZMCD200-100RW-7	100/200	93	15,500	161.9 lm/W	120	2.9	-30~100°C
水銀灯700W相当	LZMCD200-135W-1b	100/200	140	24,000	171.4 lm/W	120	3.4	-30~60°C
	LZMCD200-135HW-7	100/200	130	22,000	169.2 lm/W	120	2.9	-30~80°C
	LZMCD200-135RW-7	100/200	130	22,000	169.2lm/W	120	2.9	-30~100°C
水銀灯1000W相当	LZMCD200-195W-7	200	210	35,000	166.6 lm/W	120	3.4	-30~60°C
	LZMCD200-195W-3	200	180	29,750	165.3 lm/W	120	3.6	-30~80°C
	LZMCD200-195RW-7	200	180	30,000	166.6lm/W	120	3.0	-30~100°C
メタハラ1000W相当	LZMCD200-250W-7	200	270	49,000	181.4 lm/W	120	4.0	-30~60°C
	LZMCD200-250HW-7	200	270	49,000	181.4 lm/W	120	4.0	-30~80°C

※数値は電源ユニットを組み合わせた場合の値です。  
※共通仕様 演色性 Ra70 色温度 5000K

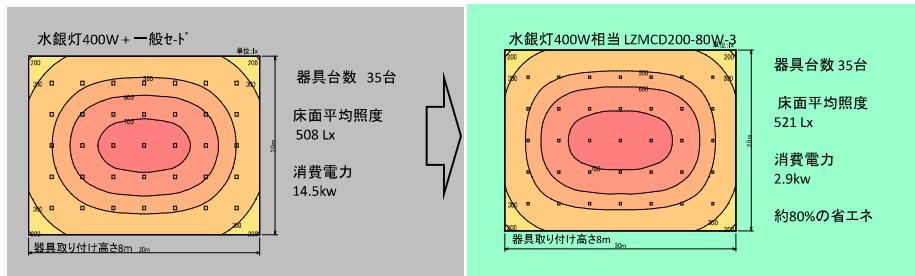
※電源ユニットについて  
・周囲温度60°Cまでの環境に設置して通風に配慮してください。

■電子式電源ユニット 一体型

	品名	電源電圧 (V)	消費電力 (W)	全光束 (lm)	固有エネルギー消費効率	照射角度	質量 (kg)	設置環境温度帯
水銀灯400W相当	LXMCA1/2-80W-7	100/200	85	14,000	164.7 lm/W	120	3.1	-30~60°C
メタハラ400W相当	LXMCA1/2-100W-7	100/200	105	17,000	161.9 lm/W	120	3.1	-30~60°C
水銀灯700W相当	LXMCA1/2-135W-7	100/200	140	24,000	171.4 lm/W	120	4.5	-30~60°C
水銀灯1000W相当	LXMCA2-195W-7	200	210	35,000	166.6 lm/W	120	4.5	-30~60°C

※共通仕様 演色性 Ra70 色温度 5000K

器具同数での比較



■磁気式電源ユニット 別置型 (設置環境温度 灯具80°C 電源ユニット80°C)

	品名	電源電圧 (V)	消費電力 (W)	全光束 (lm)	固有エネルギー消費効率	照射角度	質量 (kg)	設置環境温度帯
水銀灯400W相当	MLZMCD100-80HW-7	200	80	10,460	130.7 lm/W	120	2.0	-30~80°C
メタハラ400W相当	MLZMCD154-125HW-7	200	132	20,200	153.0 lm/W	120	2.9	-30~80°C
水銀灯700W相当	MLZMCD154-148HW-7	220	170	25,300	148.8 lm/W	120	2.9	-30~80°C
水銀灯1000W相当	MLZMCD154-195HW-7	220	200	30,000	150.0 lm/W	120	3.0	-30~80°C

※数値は電源ユニットを組み合わせた場合の値です。  
※共通仕様 演色性 Ra70 色温度 5000K

※磁気式電源ユニット器具は特殊環境温度対応品です。

■磁気式電源ユニット 一体型 (設置環境温度 灯具80°C 電源ユニット80°C)

	品名	電源電圧 (V)	消費電力 (W)	全光束 (lm)	固有エネルギー消費効率	照射角度	質量 (kg)	設置環境温度帯
水銀灯400W相当	MLXMCA2-80HW-7	200	80	10,460	130.7 lm/W	120	6.0	-30~80°C
メタハラ400W相当	MLXMCA2-125HW-7	200	132	20,200	153.0 lm/W	120	10.5	-30~80°C
水銀灯700W相当	MLXMCA2-148HW-7	220	170	25,300	148.8 lm/W	120	10.5	-30~80°C
水銀灯1000W相当	MLXMCA2-195HW-7	220	200	30,000	150.0 lm/W	120	10.6	-30~80°C

※共通仕様 演色性 Ra70 色温度 5000K

※磁気式電源ユニット器具は特殊環境温度対応品です。

■磁気式電源ユニット 別置型 (設置環境温度 灯具100°C 電源ユニット80°C)

	品名	電源電圧 (V)	消費電力 (W)	全光束 (lm)	固有エネルギー消費効率	照射角度	質量 (kg)	設置環境温度帯
水銀灯400W相当	MLZMCD154-80RW-7	200	80	10,460	130.7 lm/W	120	3.4	-30~100°C
メタハラ400W相当	MLZMCD154-125RW-7	200	132	20,200	153.0 lm/W	120	3.4	-30~100°C
水銀灯700W相当	MLZMCD154-148RW-7	220	155	22,700	146.4lm/W	120	3.4	-30~100°C
水銀灯1000W相当	MLZMCD154-195RW-7	220	195	31,000	158.9lm/W	120	3.5	-30~100°C

※数値は電源ユニットを組み合わせた場合の値です。  
※共通仕様 演色性 Ra70 色温度 5000K

※磁気式電源ユニット器具は特殊環境温度対応品です。

器具台数削減

